

# CHE COS'È L' INQUINAMENTO

## cosa serve

- una insalatiera trasparente
- 2 bicchieri trasparenti
- un cucchiaino
- un foglio bianco
- un pennarello nero
- sciroppo colorato
- acqua



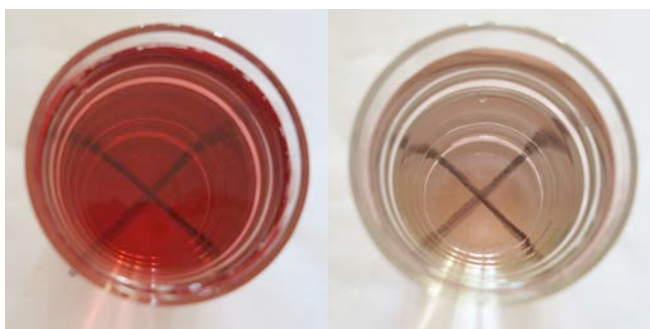
## cosa osserviamo

Dall'alto la croce si vede meglio attraverso il bicchiere riempito con l'acqua dell'insalatiera.



## cosa fare

Riempiamo d'acqua l'insalatiera e un bicchiere per poi versare in entrambi due cucchiaini di sciroppo mescolando per bene. Riempiamo il bicchiere vuoto con un po' d'acqua dell'insalatiera. Dopo aver tracciato una croce sul foglio di carta, ci appoggiamo sopra uno dopo l'altro i due bicchieri.



## COSA ABBIAMO CAPITO

Il colorante che finisce nel bicchiere, dove c'è poca acqua, **si diluisce** di meno che nell'insalatiera, dove la quantità d'acqua è maggiore. Allo stesso modo uno scarico inquinante che finisce in un corso d'acqua provoca danni maggiori se la **portata** del fiume è ridotta.

## significato delle parole

**DILUIZIONE** diminuzione della concentrazione di una sostanza in una miscela.

**PORTATA** volume d'acqua che attraversa una sezione nell'unità di tempo.