

---

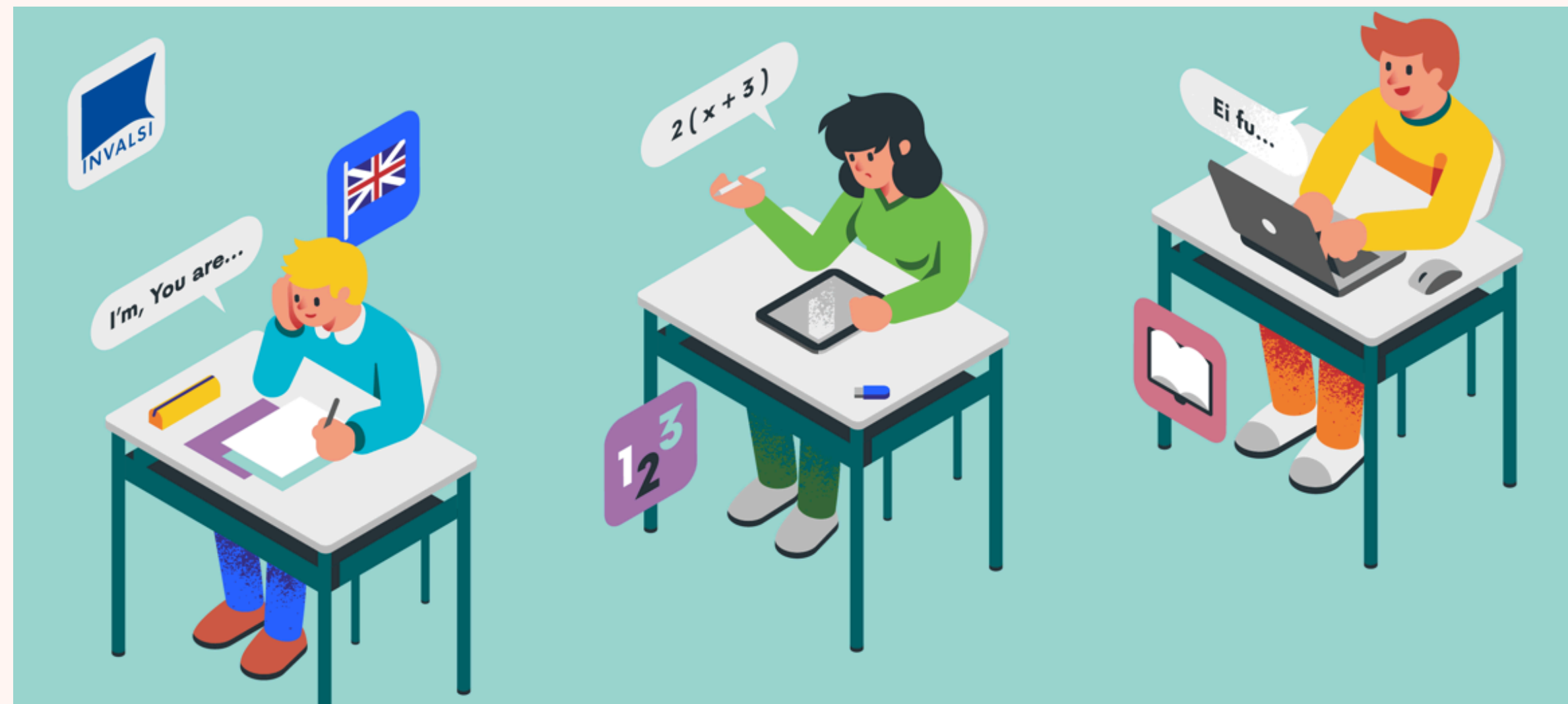
# LE TIPOLOGIE TESTUALI

## e come riconoscerle

---

---

# INVALSI



**Mira a verificare la capacità di comprendere, interpretare e valutare un testo scritto.**

---

---

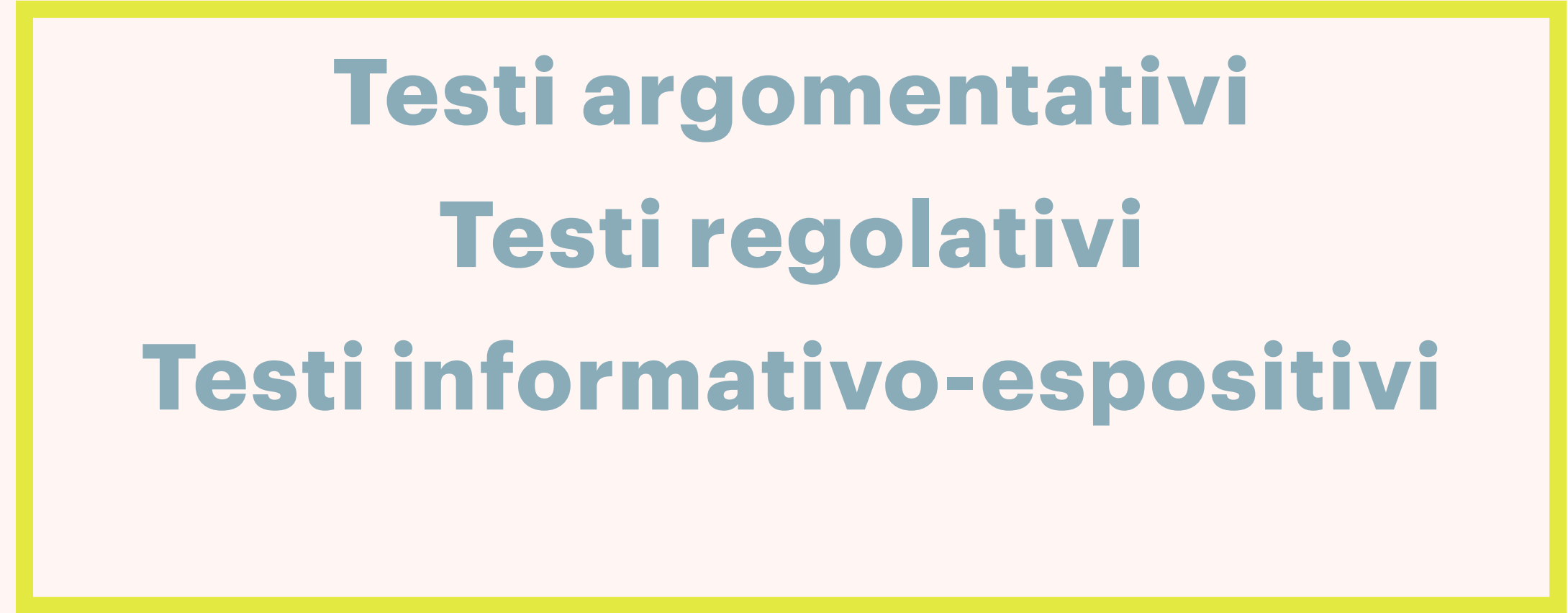
# **TIPOLOGIE DI TESTI**

**Natura letteraria**

**Testi narrativi**  
**Testi poetici**  
**Testi teatrali**

**Natura non letteraria**

**Testi argomentativi**  
**Testi regolativi**  
**Testi informativo-espositivi**



---

# COME SI RICONOSCE UN TESTO NARRATIVO?

- **Viene narrata una storia**
  - **Ci sono uno o più personaggi**
  - **La struttura può cambiare a seconda del punto di vista adottato dal narratore (focalizzazione) o dell'ordine temporale degli eventi (fabula/intreccio)**
  - **Ci sono indicatori temporali (quando, poi, allora, fino a che) e i tempi verbali sono prevalentemente al passato**
-

**Tempi verbali  
al passato**

**Presenza di indicatori  
temporali**

Tutto iniziò in **un giorno** di violenza.

**Erano nove anni** che gli Achei **assediarono** Troia: spesso **avevano** bisogno di viveri o animali o donne, e **allora lasciavano** l'assedio e **andavano** a procurarsi quel che volevano saccheggiando le città vicine. Quel giorno toccò a Tebe, la mia città. Ci presero tutto e se lo portarono alle loro navi.

Fra le donne che rapirono c'ero anch'io. Ero bella: **quando**, nel loro accampamento, i principi achei si divisero il bottino, Agamennone mi vide e mi volle per sé. Era il re dei re, e il capo di tutti gli Achei: mi portò nella sua tenda, e nel suo letto. Aveva una moglie, in patria, si chiamava Clitemnestra. Lui l'amava. **Quel giorno** mi vide, e mi volle per sé.

(A. Baricco, *Omero, Iliade*, Feltrinelli, Milano 2004)

**Sono testi narrativi: favole, fiabe, racconti, romanzi, diari, biografie, cronache di viaggio ...**

---

# COME SI RICONOSCE UN TESTO POETICO?

- **Esprime emozioni, esperienze e sentimenti che l'autore vuole evocare**
  - **La struttura in versi, regolate dalla metrica**
  - **Figure retoriche ed espedienti stilistici**
  - **Sono testi poetici: poemi epici, poemi cavallereschi, la lirica, i drammi in versi**
-

**Organizzazione dei versi in due quartine e un distico; nelle quartine rima incrociata ABBA, CDDC, nel distico rima baciata**

**Come un lupo è il vento**  
che cala dai monti al piano,  
**corica nei campi il grano**  
**4** ovunque passa è sgomento.

Fischia nei mattini **chiari**  
illuminando case e **orizzonti**,  
sconvolge l'acqua nelle **fonti**  
**8** caccia gli uomini ai **ripari**.

**9** Poi, stanco s'addormenta e **uno stupore**  
**10** **prende le cose**, come dopo l'amore.

**Presenza di espedienti retorici come la similitudine, la metafora, l'enjambement**

(A. Bertolucci, da *Sirio*, in *Poesia italiana*, vol. 5 (Prima parte), Einaudi per «La Biblioteca di Repubblica», 2004)

---

# COME SI RICONOSCE UN TESTO TEATRALE?

- **È un testo in versi o in prosa finalizzato alla rappresentazione**
  - **Narra una storia —> battute dei personaggi**
  - **Struttura: nomi dei personaggi prima di ogni battuta; didascalie - in corsivo - sono le sintetiche indicazioni che l'autore fornisce**
  - **Sono testi teatrali le commedie, le tragedie, i drammi. Si avvicinano a questa tipologia le sceneggiature cinematografiche**
-



# Il testo teatrale è in forma dialogica

I nomi dei personaggi  
precedono le battute

Presenza  
di didascalie

**MIRANDOLINA** (*entrando con qualche soggezione*) Permette, illustrissimo?  
**CAVALIERE** (*con asprezza*) Che cosa volete?  
**MIRANDOLINA** (*s'avanza un poco*) Ecco qui della biancheria migliore.  
**CAVALIERE** (*accenna il tavolino*) Bene. Mettetela lì  
**MIRANDOLINA** La supplico almeno degnarsi vedere se è di suo genio.  
**CAVALIERE** Che roba è?  
**MIRANDOLINA** (*s'avanza ancor di più*) Le lenzuola sono di rensa.

(C. Goldoni, *La locandiera*, atto I, scena 15)

---

# **COME SI RICONOSCE UN TESTO INFORMATIVO-ESPOSITIVO?**

- **Ha lo scopo di fornire al lettore dati e notizie su un argomento**
  - **Registro linguistico di taglio espositivo e didascalico**
  - **Manuali scolastici, voci enciclopediche, articoli di cronaca, relazioni, verbali, avvisi, guide turistiche, elenchi di dati**
-

**Indicazione precisa  
di date e luoghi**

**Lo stile è spesso  
essenziale e im-  
mediato**

**Dal 14 luglio scorso** un container emette radioattività **al porto di Genova**. Il **20 luglio**, dopo aver riscontrato un'emissione di radioattività di molto superiore al limite di sicurezza, il container è stato isolato al sesto e più lontano **terminal 6 di Prà Voltri**. L'area è da allora off-limits e il container incriminato è stato circondato da una serie di barriere per abbattere il livello di radioattività circostante in attesa del definitivo smaltimento, che dovrebbe avvenire **entro febbraio**. **La storia è stata ricostruita dal quotidiano genovese «Il Secolo XIX».**

(www.corriere.it, 4 gennaio 2011)

---

# COME SI RICONOSCE UN TESTO ARGOMENTATIVO?

- **Espone e sostiene una tesi**
  - **Logica del ragionamento: frequente uso di connettivi (infatti, tuttavia, ma, quindi...) e la presenza di verbi di opinione (pensare, essere possibile, credere...)**
  - **Struttura: esposizione dell'argomento , tesi sostenuta con argomentazioni a favore, la prova o le prove da confutare, la conclusione.**
  - **Discorsi politici, saggi brevi, articoli di fondo, arringhe**
-

## Due dei passaggi fondamentali del testo argomentativo sono la presentazione dell'argomento e l'esposizione della tesi

Presenza di verbi di opinione

Presenza di connettivi che danno coesione alla logica del ragionamento

Ognuno prevede o tenta di prevedere il futuro. È parte della vita, degli affari, interrogarsi su quel che il domani porterà, fin dove è **possibile** ognuno ci prova. **Ma** il processo di previsione del futuro deve necessariamente basarsi sulla conoscenza del passato. Ciò che accadrà deve avere alcune connessioni con ciò che è già accaduto. È **dunque** questo il punto in cui interviene lo storico, il quale non persegue il profitto, **nel senso che** il suo mestiere non consiste nel mettere a frutto la propria conoscenza per garantirsi dei guadagni. Ciò che lo storico può fare è tentare di analizzare quali parti del passato sono importanti, quali sono le tendenze e quali i problemi.

(Eric J. Hobsbawm, *Il secolo breve*, Carocci, Roma 1998)

---

# COME SI RICONOSCE UN TESTO REGOLATIVO?

- **Esponde regole da seguire, prescrizioni e istruzioni**
  - **Struttura schematica**
  - **Particolare registro linguistico (registro prescritto) con lessico specialistico**
  - **Testi legislativi, regolamenti, circolari, ricette di cucina**
-

**Nel testo regolativo il registro prescrittivo prevede spesso l'uso di verbi all'imperativo**

*Ricetta: Risotto ai quattro formaggi*

**Tritate** finemente la cipolla e **amalgamatela** in una **casseruola** con del burro. **Fate** appassire a fiamma bassa, senza bruciarla, **versate** anche il riso e mescolate. **Bagnate** con del vino bianco e lasciatelo evaporare a fuoco moderato. **Pepate** in abbondanza e **regolate** il sale a piacere.

**Portate** il riso a cottura completa per circa 20 minuti, **aggiungete** poi il brodo ben caldo, ma lentamente.

Prima di togliere il riso dal fuoco, **aggiungete** i tre formaggi molli, che saranno stati in precedenza sminuzzati e tagliati a dadini, poi **aggiungete** il parmigiano reggiano grattugiato.

**Mescolate** con un **cucchiaino di legno** per sciogliere bene i formaggi, e se si preferisce **mescolate** anche con un po' di panna. **Trasferite** poi dalla pentola eventualmente in una **zuppiera di portata** e **servite** in tavola ben caldo.

**Presenza di un lessico specialistico**

# Le diverse tipologie testuali

